



REGIONE AUTONOMA FRIULI VENEZIA GIULIA

DIREZIONE CENTRALE
INFRASTRUTTURE, MOBILITÀ, PIANIFICAZIONE TERRITORIALE E LAVORI PUBBLICI

ACCORDO DI PROGRAMMA

PER LA REALIZZAZIONE DEL
COLLEGAMENTO TRA LA S.S. 13 PONTEBANA E LA A23 (TANGENZIALE SUD DI UDINE - II
LOTTO)
(artt. 19 e 20 L.R. 20 marzo 2000, n. 7 e s.m.l.)

REGIONE AUTONOMA FRIULI VENEZIA GIULIA Comune di Pozzuolo del Friuli
Comune di Campoformido
Comune di Lestizza
Comune di Basiliano

COMUNE DI LESTIZZA

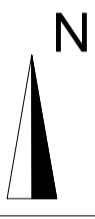
ALLEGATO N. TITOLO
SUB.C 03.01 PIANO STRUTTURA - STATO DI FATTO

scala 1:10.000

Aprile 2017

tav. 2

Scala 1:10.000



VIABILITÀ

- 1. extraurbana
 - grande comunicazione
 - interesse regionale
 - locale
- 2. urbana
 - attraversamento
 - penetrazione
 - completamento A
 - completamento B
 - ciclo / pedonale
- 3. rurale
 - collegamento tra le frazioni
 - distribuzione fondiaria

AMBITI RESIDENZIALI

- del nucleo storico
- di transizione
- dell'espansione organizzata e spontanea
- dell'espansione da urbanizzare
- dell'espansione condizionata

AMBITI PRODUTTIVI

- 1. agrari
 - non riordinato e non irrigato
 - non riordinato e irrigato a scorrimento
 - non riordinato e irrigato a pioggia
 - riordinato e irrigato a pioggia
- 2. industriali - artigianali
 - 1 - di Nespolo, 2 - della Ferrara
- 3. commerciali
 - commerciale

ATTREZZATURE PUBBLICHE

- viabilità e trasporti (parcheggi di relazione)
- culto, vita associativa e cultura
- istruzione
- assistenza e sanità
- verde, sport e spettacoli all'aperto
- servizi tecnologici

ESPANSIONI

- direzione dell'espansione
- limite dell'espansione

VINCOLI TERRITORIALI E CONDIZIONI A RISCHIO

- area di esondazione
- strada argine
- fosso scialtato

AMBITI DI INTERESSE ARCHEOLOGICO - STORICO - AMBIENTALE

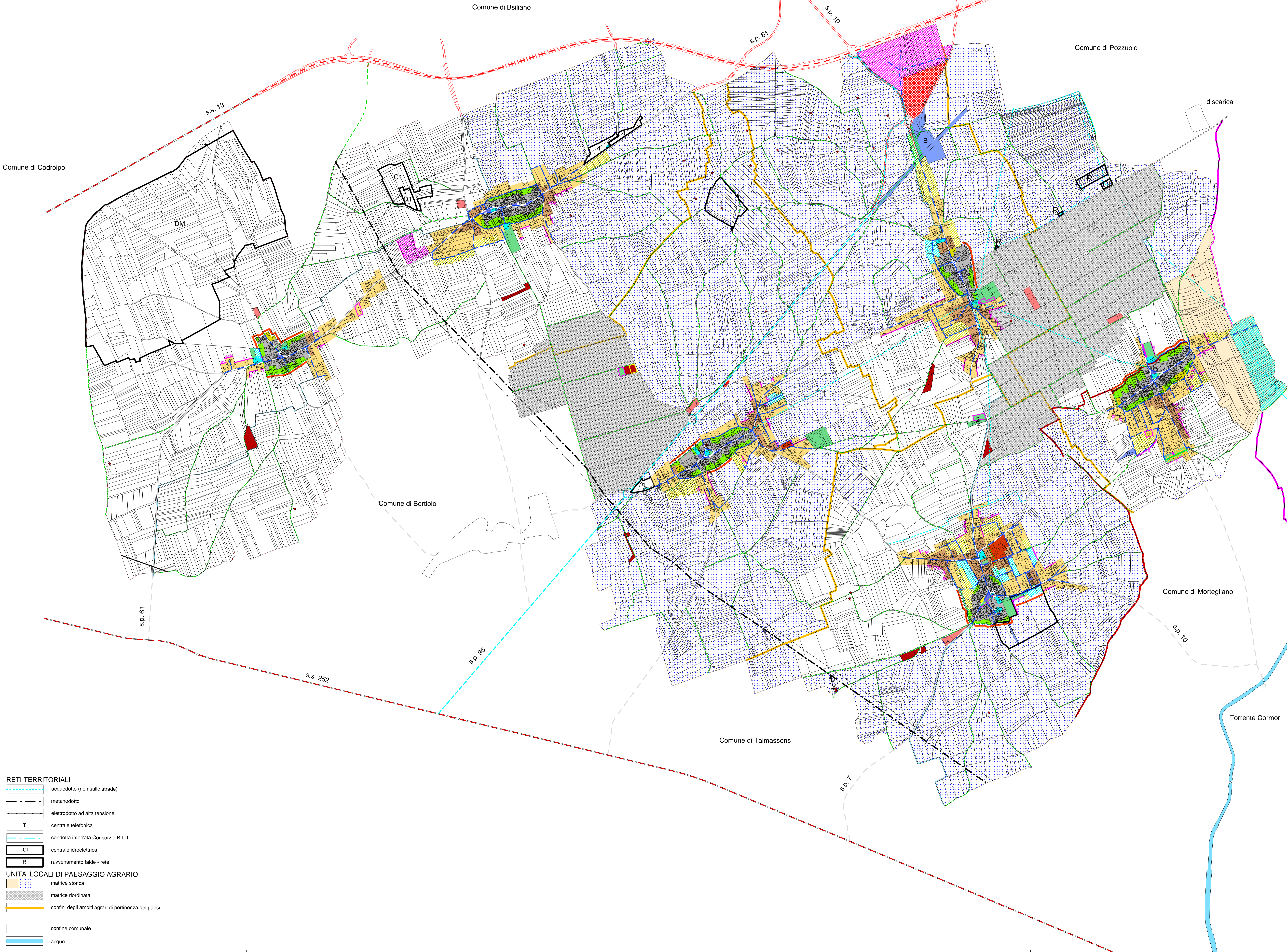
- 1 del castelliere di Galleriano
- 2 dell'ex scuola centrale
- 3 della braida Fabris
- 4 della chiesa di S. Giovanni e S. Antonio Abate
- ★ sito archeologico

AMBITI DI RECUPERO AMBIENTALE

- C.n. cave
- D.n. discariche
- A ex depuratore di S. Maria
- B terrapieno ex ferrovia (sp 95)
- ambito a bosco

DEMANIO

- DM demanio militare



RETI TERRITORIALI

- acquedotto (non sulle strade)
- metanodotto
- elettrodoto ad alta tensione
- centrale telefonica
- condotta interrata Consorzio B.L.T.
- centrale idroelettrica
- ravvenamento falde - rete

UNITÀ LOCALI DI PAESAGGIO AGRARIO

- matrice storica
- matrice riordinata
- confini degli ambiti agrari di pertinenza dei paesi
- confine comunale
- acque